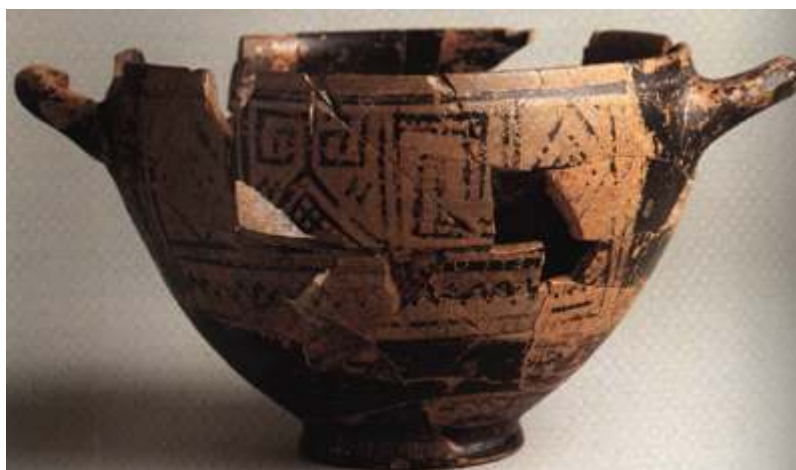
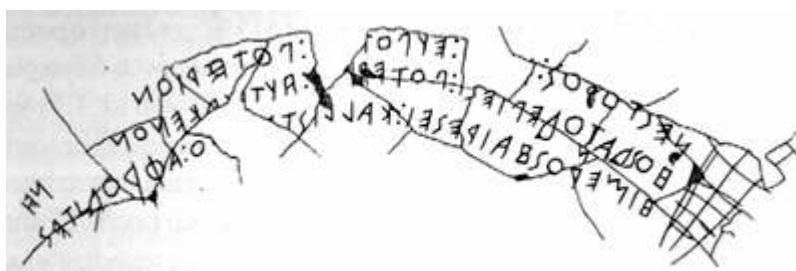


Чашата на Нестор



надпис (от дясно на ляво, използващ евбейска азбука)
последна четвърт на 8 век преди Хр.
Ischia, Museo Archeologico di Pithecusa



Транскрипция на надписа (от чашата)



Въстановеният надпис

Νῆστορος· [...]· εὐποτ[ον]· ποτῆριον
ηος δ' αν τοδε πᾶσι· ποτερέ[ο]· αυτικα κενον
ηήμερος ηαιρησει· καλλιστε[φαν]ο· Ἀφροδιτες

нормаизиран

аз съм чашата изящна на нестор
с нея който пие
жаждата на Афродита го изпълва

превод

Иония	Атика	Коринт	Аргос	Евбея
-------	-------	--------	-------	-------

стандартизирана

alpha	ΑΑ	ΑΑ	ΑΑ	ΑΑ	ΑΑ	Α α
beta	Β	Β	Β	Β	Β	Β β
gamma	Γ	Λ	<C	ΓΛ	<C	Γ γ
delta	Δ	Δ	Δ	Δ	Δ	Δ δ
epsilon	ϜϜ	ϜϜ	Ϝ	ϜϜ	ϜϜ	Ε ε
digamma		Ϟ	Ϟ	ϞϞ	Ϟ	
zeta	Ζ	Ζ	Ζ	Ζ	Ζ	Ζ ζ
eta	ΘΗ					Η η
heta		ΘΗ	ΘΗ	ΘΗ	ΘΗ	
theta	⊕⊗⊙	⊕⊗⊙	⊕⊗⊙	⊕⊗⊙	⊕⊗⊙	Θ θ
iota	Ι	Ι	Ξ	Ι	Ι	Ι ι
kappa	Κ	Κ	Κ	Κ	Κ	Κ κ
lambda	Λ	Λ	Λ	Λ	Λ	Λ λ
mu	ΜΜ	ΜΜ	ΜΜ	ΜΜ	ΜΜ	Μ μ
nu	ΝΝ	ΝΝ	ΝΝ	ΝΝ	ΝΝ	Ν ν
xi	Ξ		Ξ	Ξ	Χ	Ξ ξ
omicron	Ο	Ο	Ο	Ο	Ο	Ο ο
pi	Π	Π	Π	Π	Π	Π π
san			Ϻ	Ϻ	Ϻ	
korpa	Ϙ	Ϙ	Ϙ	Ϙ	Ϙ	
rho	ΡΡ	ΡΡ	ΡΡ	ΡΡ	Ρ	Ρ ρ
sigma	Σ	Σ		Σ	Σ	Σ σς
tau	Τ	Τ	Τ	Τ	Τ	Τ τ
upsilon	ΥΥ	ΥΥΥ	ΥΥΥ	ΥΥΥ	ΥΥΥ	Υ υ
phi	Φ	Φ⊕	Φ⊕	Φ⊕	Φ⊕	Φ φ
khi	Χ	Χ	Χ	Χ	ΥΨ	Χ χ
psi	ΥΨ		ΥΨ	Ψ		Ψ ψ
omega	Ω					Ω ω